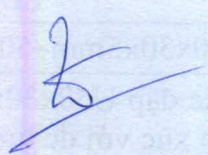


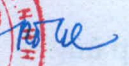


 <p>EVNHCMC PC HỌC MÔN CÔNG TY ĐIỆN LỰC HỌC MÔN</p>		<p>TỔNG CÔNG TY ĐIỆN LỰC TP HỒ CHÍ MINH CÔNG TY ĐIỆN LỰC HỌC MÔN</p>	
<p>Lần ban hành: 02</p>		<p>Ngày hiệu lực: 03/04/2012</p>	
<p align="center">QUY CÁCH KỸ THUẬT GIÁ TREO CÁP THÔNG TIN (HÌNH CHỮ D)</p>			
Người được phân phối	Tài liệu phân phối <input type="checkbox"/>	Tài liệu thu hồi <input type="checkbox"/>	
1. Ban Giám đốc Công ty	04		
2. Phòng Vật tư	01		
3. Phòng KT-AT	01		
4. Ban QLDA	01		
5. Đội Quản lý Điện kế	01		
6. Đội Quản lý Lưới điện	01		
7. Đội Vận hành Lưới điện	01		
8. Phòng HC-TH (Văn thư)	01		
<p align="center">CHỦ TRÌ SOẠN THẢO</p>			
NGƯỜI LẬP		NGƯỜI KIỂM TRA	
<p>Chữ ký:</p> 		<p>Chữ ký:</p> 	
<p>Họ và tên: Võ Minh Luân Chức vụ: Tổ trưởng tổ QLDTT</p>		<p>Họ và tên: Nguyễn Văn Toàn Chức vụ: Phó phòng VT – CNTT</p>	
<p align="center">DUYỆT GIÁM ĐỐC CÔNG TY</p>  		<p align="center">THÔNG QUA PHÓ GIÁM ĐỐC KỸ THUẬT</p> 	
<p align="center">Ngô Đình Cát</p>		<p align="center">Đinh Công Thái</p>	
<p>TÓM TẮT SỬA ĐỔI</p>			
Lần sửa:	Ngày sửa:	Tóm tắt nội dung sửa đổi:	
01	30/03/2012	Sửa đổi bổ sung giá treo cáp thông tin	

 EVNHCMC PC HỌC MÔN CÔNG TY ĐIỆN LỰC HỌC MÔN	CÔNG TY ĐIỆN LỰC HỌC MÔN	Lần ban hành : 02
	QUY CÁCH KỸ THUẬT GIÁ TREO CÁP THÔNG TIN (hình chữ D)	Ngày hiệu lực : 03/04/2012

I. PHẠM VI ÁP DỤNG

Tiêu chuẩn này được áp dụng cho giá treo cáp thép thông tin (hình chữ D)

II. TIÊU CHUẨN

- Tiêu chuẩn 8028/EVNHCMC-VTCNTT ngày 22/09/2011 của Tổng Công ty Điện lực TPHCM.

- TCVN 5408 – 1991: Bảo vệ ăn mòn – Lớp phủ mạ kẽm nóng – Yêu cầu kỹ thuật và phương pháp thử.

III. MÔ TẢ

1. Cấu tạo:

- Giá treo cáp được thiết kế bằng các thanh sắt chữ U. Trong đó, 01 thanh được dùng làm thanh đứng (đế) cố định vào thân trụ điện, thanh còn lại được thiết kế dưới dạng uốn cong (tròn) bố trí gắn vào thanh đứng tạo thành hình dạng giống chữ “D”. Các thanh liên kết nhau bằng các mối hàn ở cả hai mặt.

- Mặt trong của giá treo được hàn một tấm tole mỏng để nhẵn tăng bề mặt tiếp xúc, hạn chế tối đa khả năng gây cắt đứt cáp trong quá trình thi công và vận hành, đảm bảo an toàn cho cáp thông tin nằm bên trong giá đỡ cáp.


2. Thông số kỹ thuật:

STT	MÔ TẢ	YÊU CẦU
1	Kích thước thanh đứng (đế).	U50x30x5mm–500 mm
2	Kích thước cánh tay đòn	Tole dập U50x30x5mm, chiều dài phần tiếp xúc với đế tương ứng 280mm
3	Đường kính trong (vòng tròn đỡ cáp)	D=200mm
4	Quy cách mối hàn	Hàn 2 mặt (mối hàn nhẵn, liên tục)
5	Độ dày trung bình tối thiểu lớp tráng kẽm	55μm
6	Khả năng chịu lực	Tối thiểu 3,98kN
7	Bề mặt và các cạnh của các thanh phải đảm bảo nhẵn mịn để hạn chế tối đa xảy ra các trường hợp cáp thông tin bị cắt đứt do các cạnh quá sắc	Đáp ứng

IV. CÁC HẠNG MỤC THỬ NGHIỆM

1. Thử nghiệm thường xuyên:

- Kiểm tra hình dáng bên ngoài (trơn nhẵn, không có vết xước, khuyết tật...)

 EVNHCMC PC HỌC MÔN CÔNG TY ĐIỆN LỰC HỌC MÔN	CÔNG TY ĐIỆN LỰC HỌC MÔN	Lần ban hành : 02
	QUY CÁCH KỸ THUẬT GIÁ TREO CÁP THÔNG TIN (hình chữ D)	Ngày hiệu lực : 03/04/2012

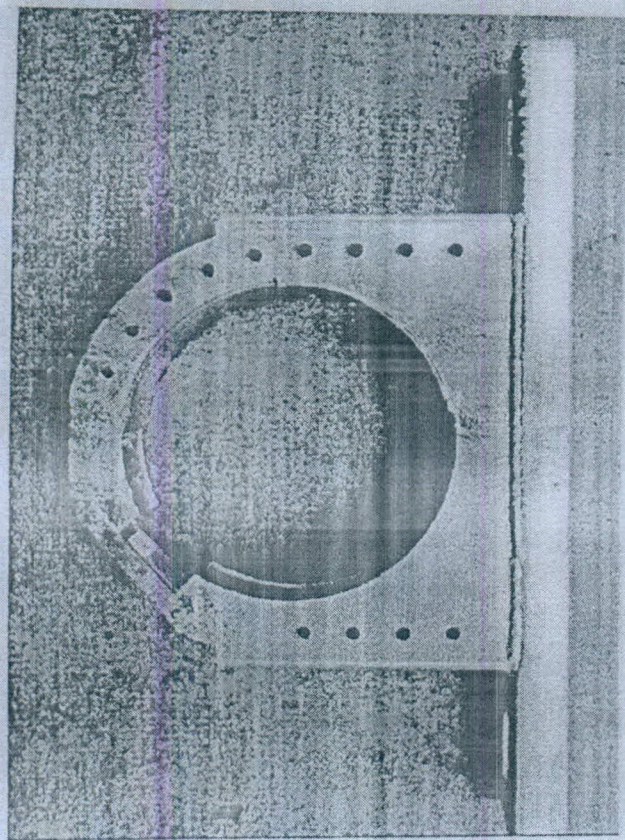
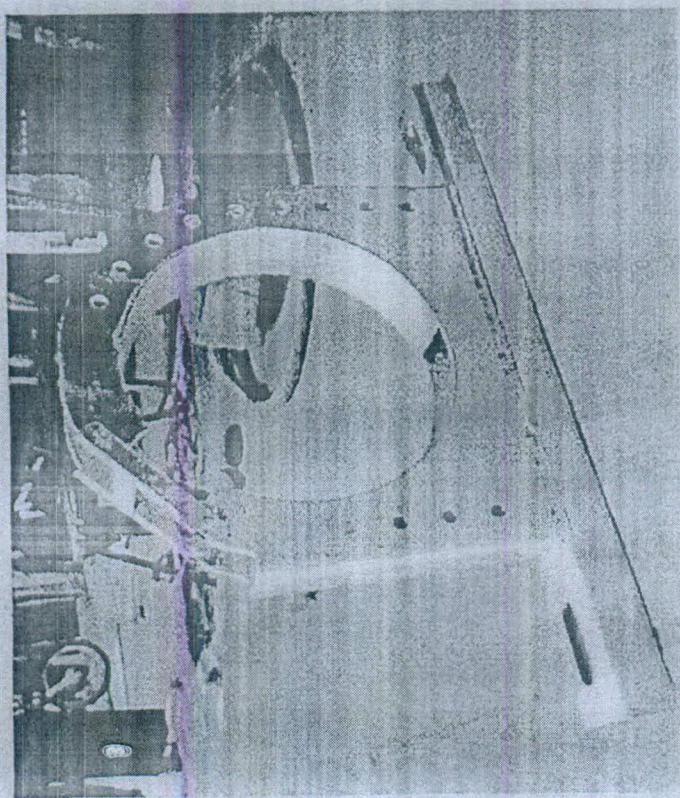
- Đo kích thước.

2. Thử nghiệm điển hình:

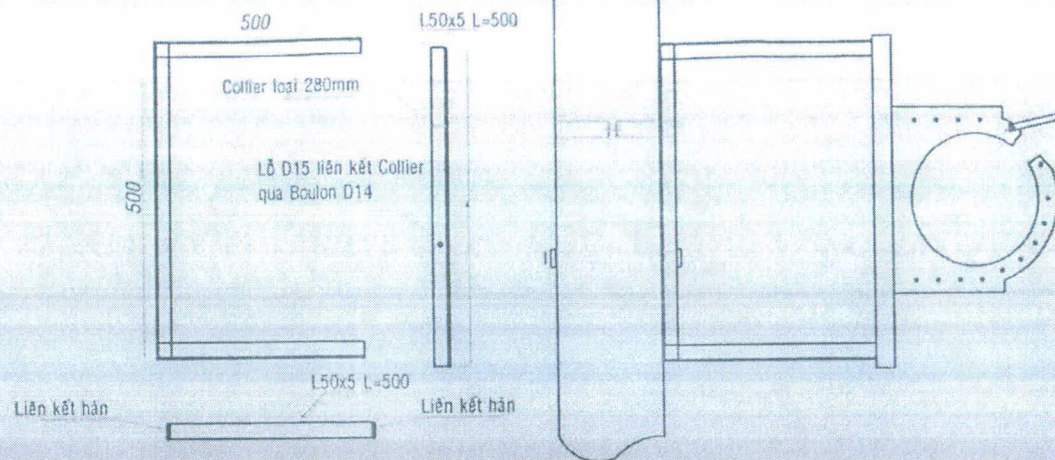
- Đo kích thước
- Khả năng chịu lực tối thiểu
- Thử nghiệm độ dày lớp mạ:
 - Thành phần hóa học của kẽm nóng chảy
 - Chất lượng bề mặt lớp phủ đánh giá bằng mắt
 - Độ dày trung bình của lớp mạ
 - Độ bền bám dính của lớp mạ.

V. CÁC HẠNG MỤC THỬ NGHIỆM NGHIỆM THU

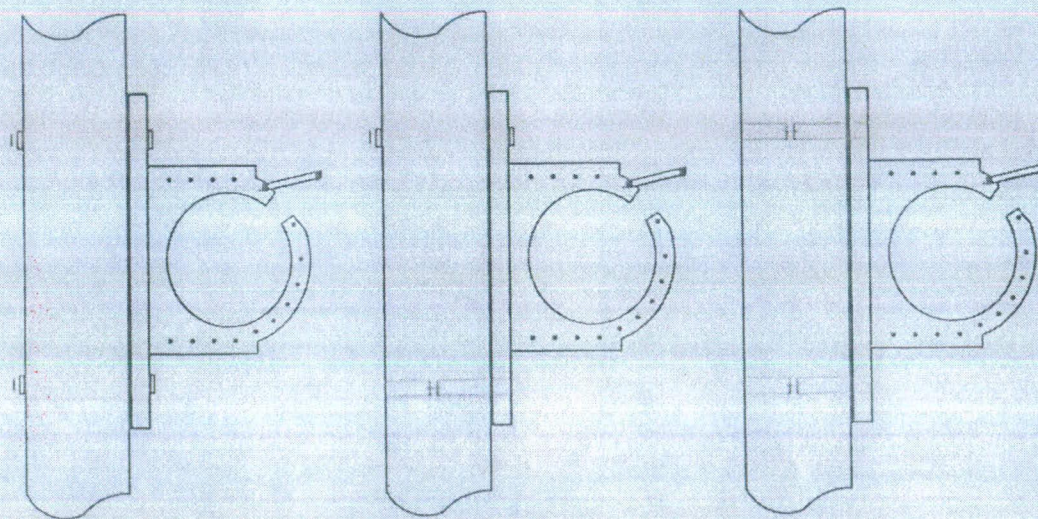
- Đo kích thước
- Khả năng chịu lực tối thiểu
- Thử nghiệm độ dày lớp mạ:
 - Thành phần hóa học của kẽm nóng chảy
 - Độ dày trung bình của lớp mạ
 - Độ bền bám dính của lớp mạ.



HÌNH 5: HÌNH ẢNH MINH HỌA GIÁ TREO CÁP THÔNG TIN (hình chữ “D”)



LẮP ĐẶT GIÁ ĐỖ CÁP THÔNG TIN BẰNG NGANG TBA GIÀN



LẮP ĐẶT GIÁ ĐỖ CÁP THÔNG TIN TRÊN TRỤ

HÌNH 6: QUY CÁCH LẮP ĐẶT GIÁ ĐỖ CÁP THÔNG TIN